

XAMPP unter Windows 10

->Web-Server Apache mit PHP-Unterstützung!

Erste Voraussetzung:

dem benutzten Windows Computer über dem Router eine feste IP-Adresse zuweisen:

hier Beispiel bei einer Fritzbox

-> Hacken bei „Diesem Netzwerkgerät immer die gleiche IPv4-Adresse zuweisen“

FRITZ!Box 7590 Live TV FRITZ!NAS

Details für raspberrypi4-8

Auf dieser Seite werden Detailinformationen zum Netzwerkgerät bzw. Benutzer angezeigt.

Name: raspberrypi4-8

IPv4-Adresse: 192.168.0.133 Ändern

zuletzt genutzt am 10.10.2021, 20:24 Uhr

Diesem Netzwerkgerät immer die gleiche IPv4-Adresse zuweisen.

Selbstständige Portfreigaben für dieses Gerät erlauben.

Beginnen wir mit der Installation von Xampp:

Ausführen als Administrator!

D:\Download

Verwalten

Datei Start Freigeben Ansicht Anwendungstools

An Schnellzugriff anheften Kopieren Einfügen Zwischenablage Ausschneiden Pfad kopieren Verknüpfung einfügen Organisieren Verschieben nach Kopieren nach Löschen Umbenennen Neuer Ordner Einfac Neu

Dieser PC > (D:) Daten > Downloads

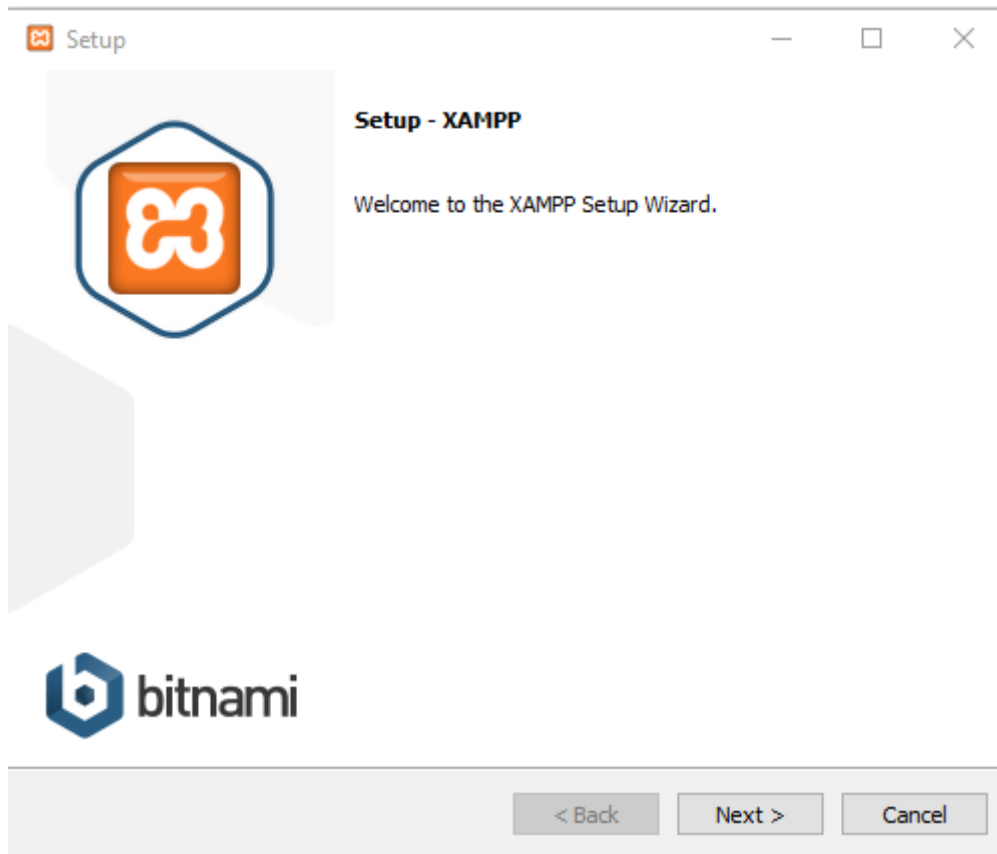
Name	Änderungsdatum	Typ	Größe
xampp-win32-7.3.1-0-VC15-installer.exe	07.10.2021 18:35	Anwendung	127.104 KB
updateweatherstation_ecowitt.zip	07.10.2021 10:22	WinRAR-ZIP-Archiv	21 KB
updateweatherstation.php	07.10.2021 10:16	PHP-Datei	83 KB

Diese Warnung vom Installations-Programm unbedingt beachten:

Warning

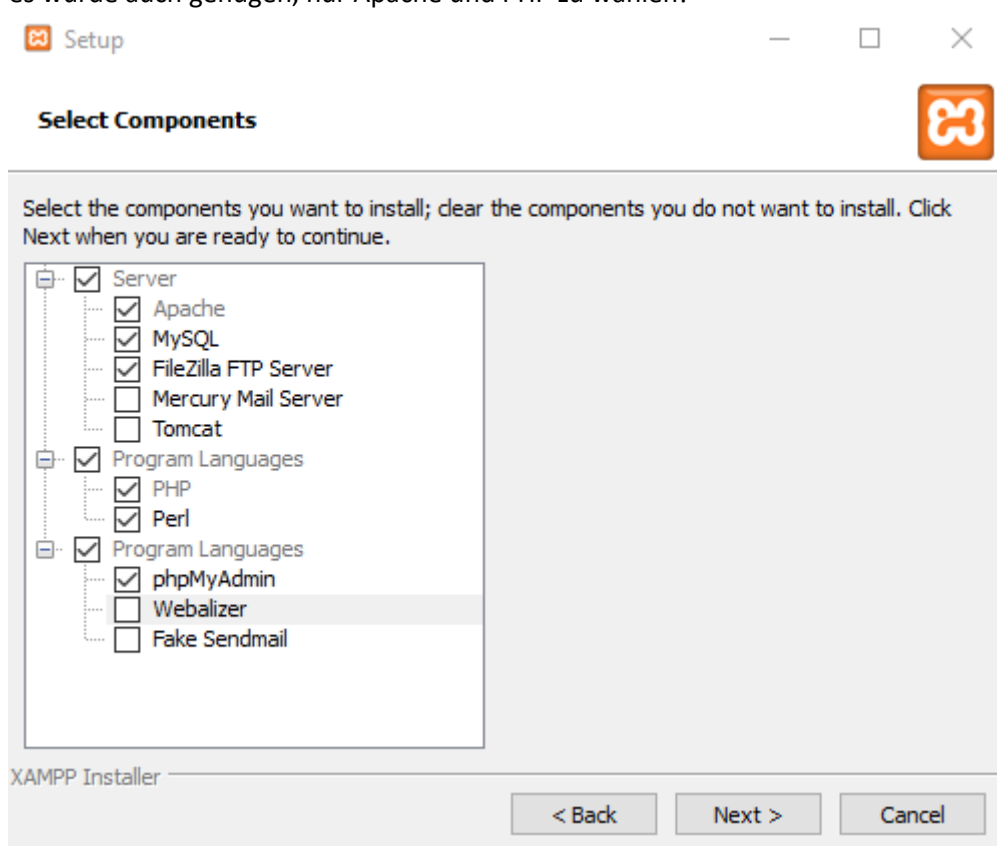
Important! Because an activated User Account Control (UAC) on your system some functions of XAMPP are possibly restricted. With UAC please avoid to install XAMPP to C:\Program Files (x86) (missing write permissions). Or deactivate UAC with msconfig after this setup.

OK

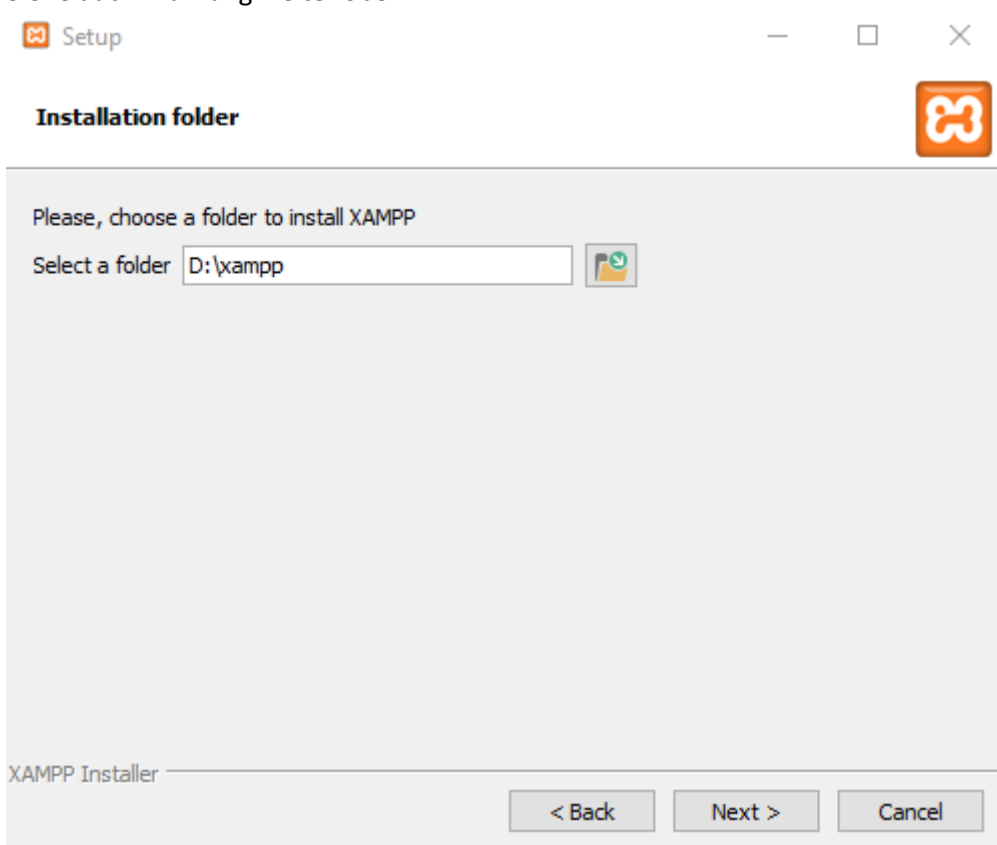


Auswahl der zu Installierenden Komponenten

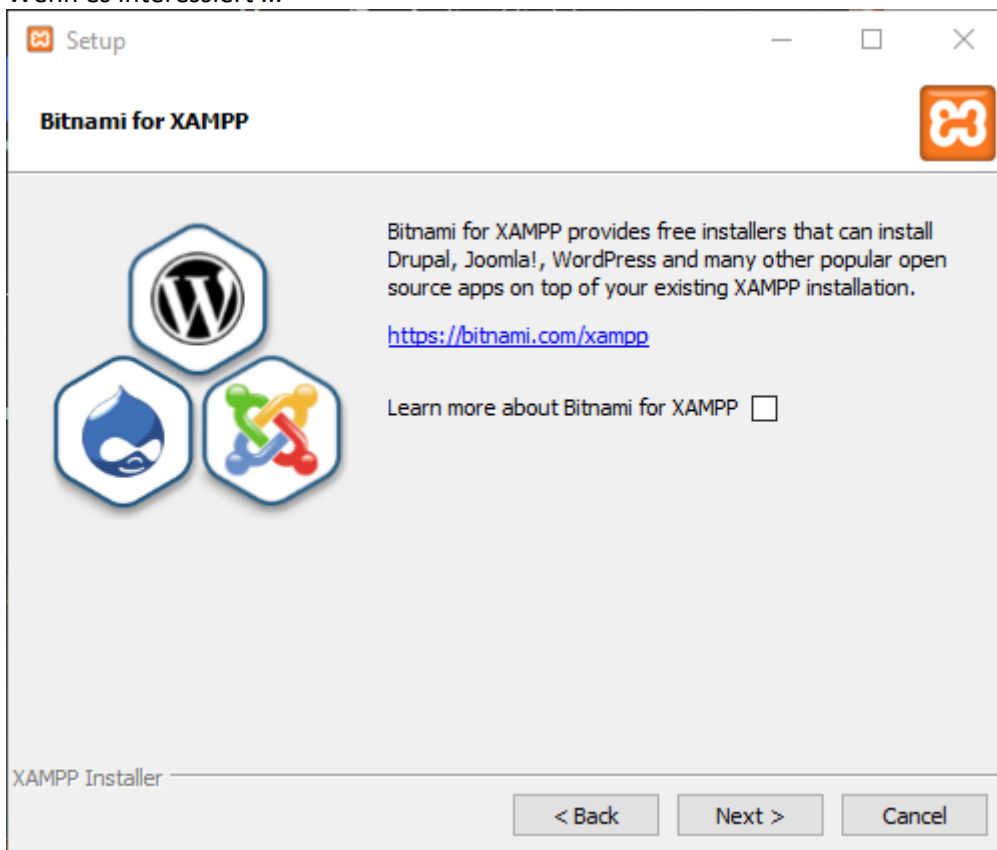
es würde auch genügen, nur Apache und PHP zu wählen!



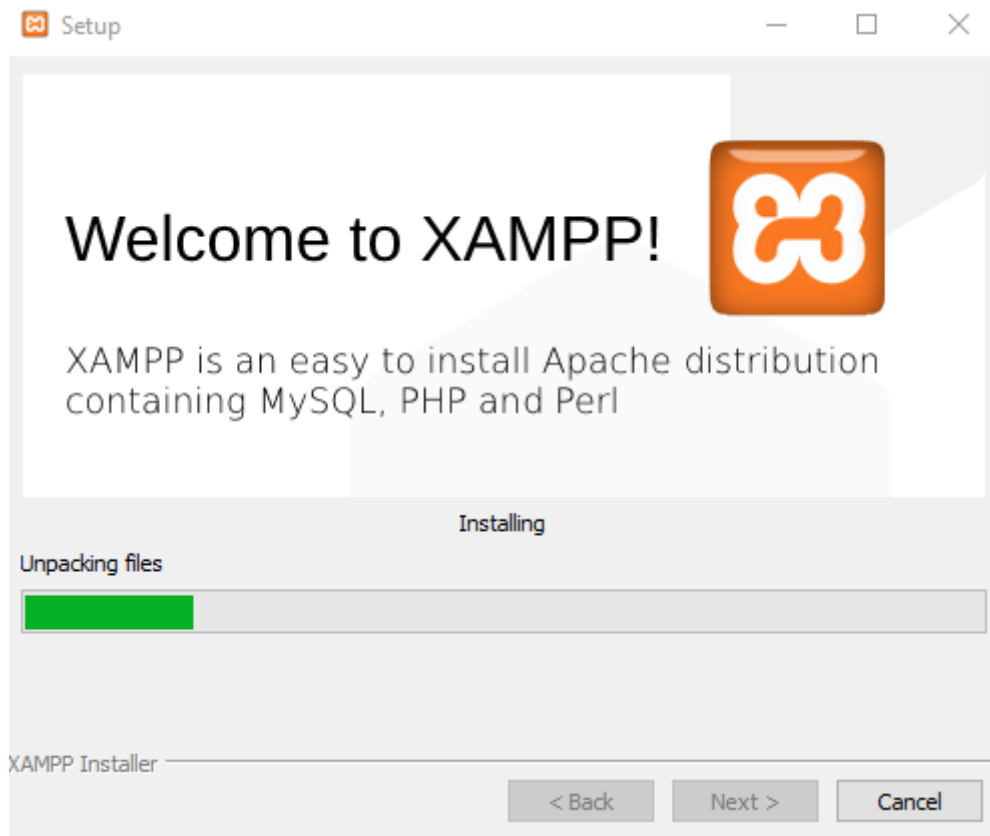
Keinesfalls unter C:\Program Files (x86)\xampp installieren!
Siehe auch Warnung weiter oben.



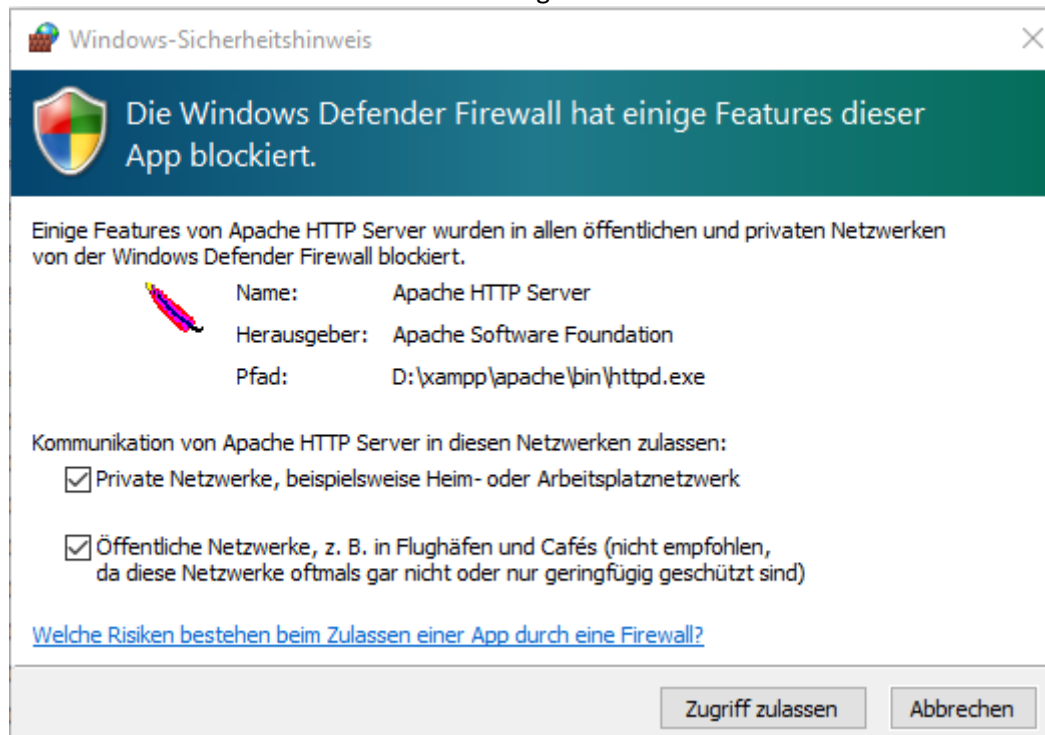
Wenn es interessiert ...



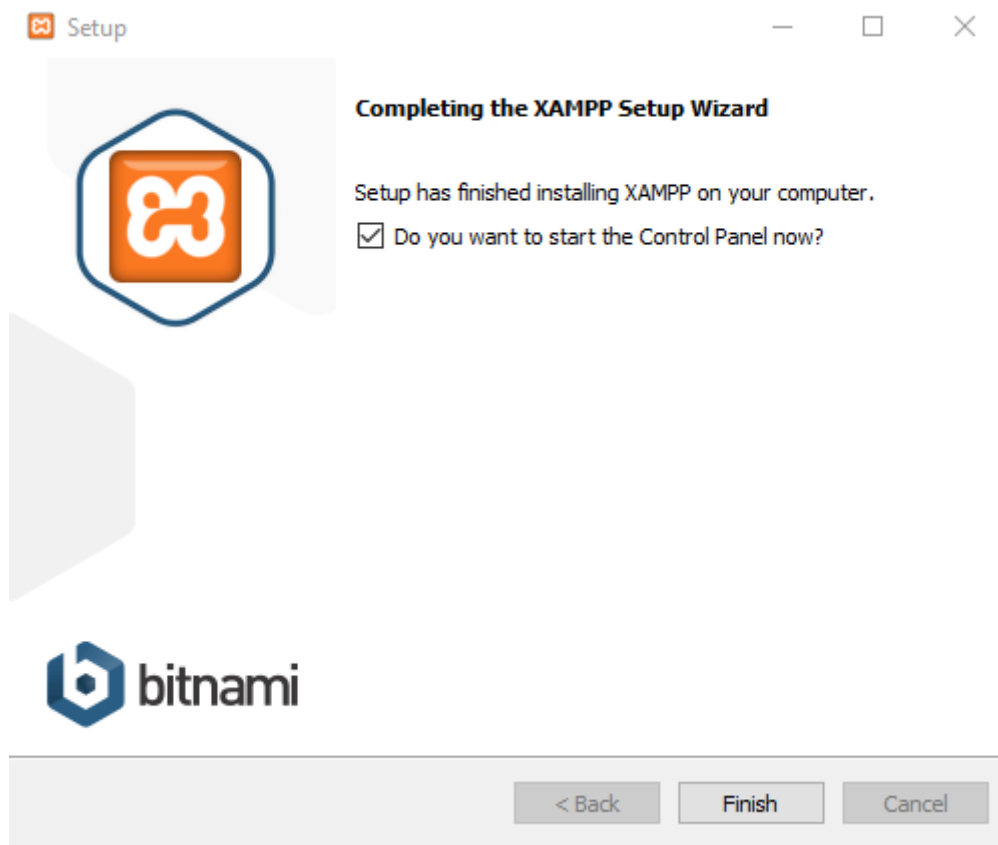
Die Installation ist gestartet.



Bei der Windows Firewall-Warnung „**Private Netzwerke, beispielsweise Heim oder Arbeitsplatznetz**“ aktivieren, da wir im Heimnetz bleiben wollen. Öffentliche Netzwerke sollte nicht notwendig sein.



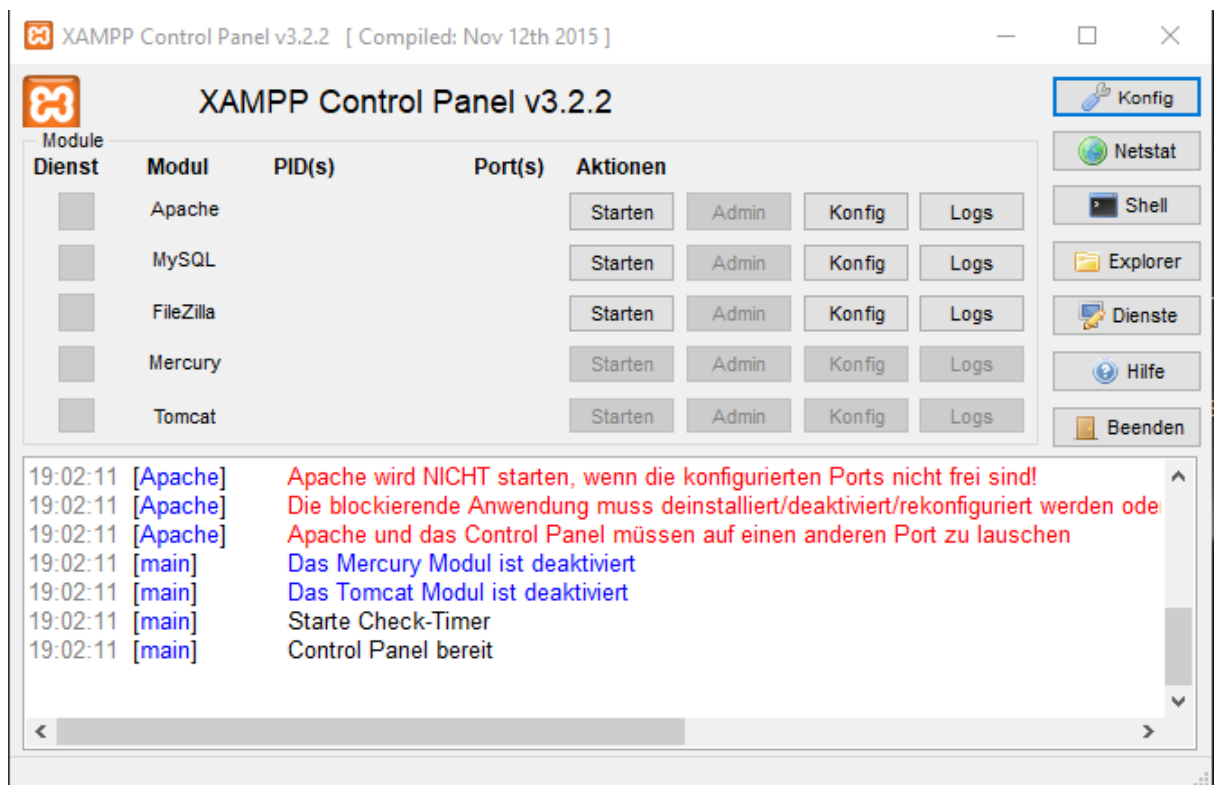
Installation ist abgeschlossen!



Starten danach mit Sprachauswahl:



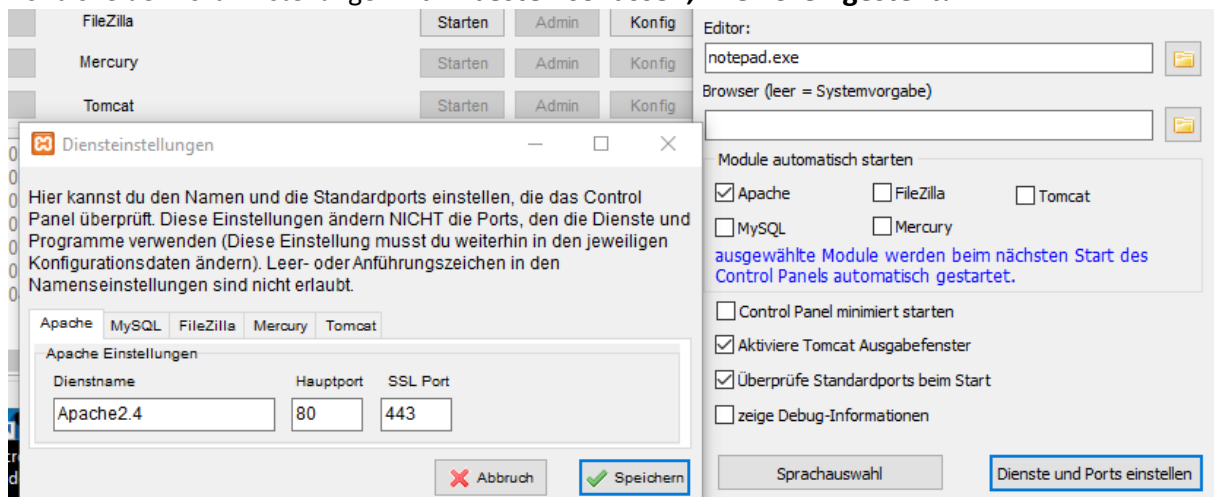
Da ist erst mal was schief gelaufen!



Hier konnte Apache nicht den Port 443 nutzen, da hier auch eine VMWare-Workstation läuft und diese diesen Port blockierte.

Das Control Panel wurde nicht als Administrator gestartet!

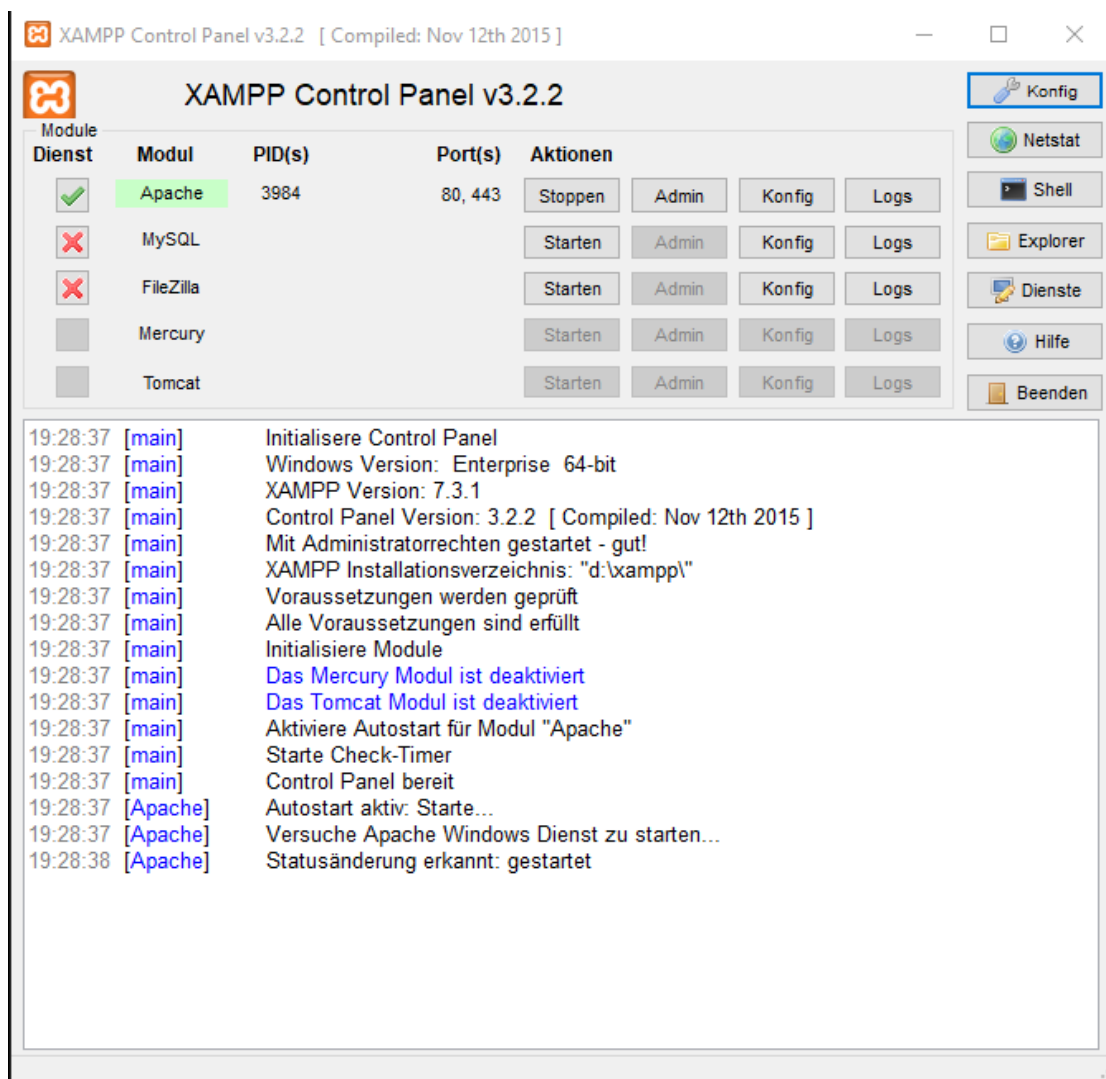
Kontrolle der Port-Einstellungen – am besten so lassen, wie voreingestellt!:



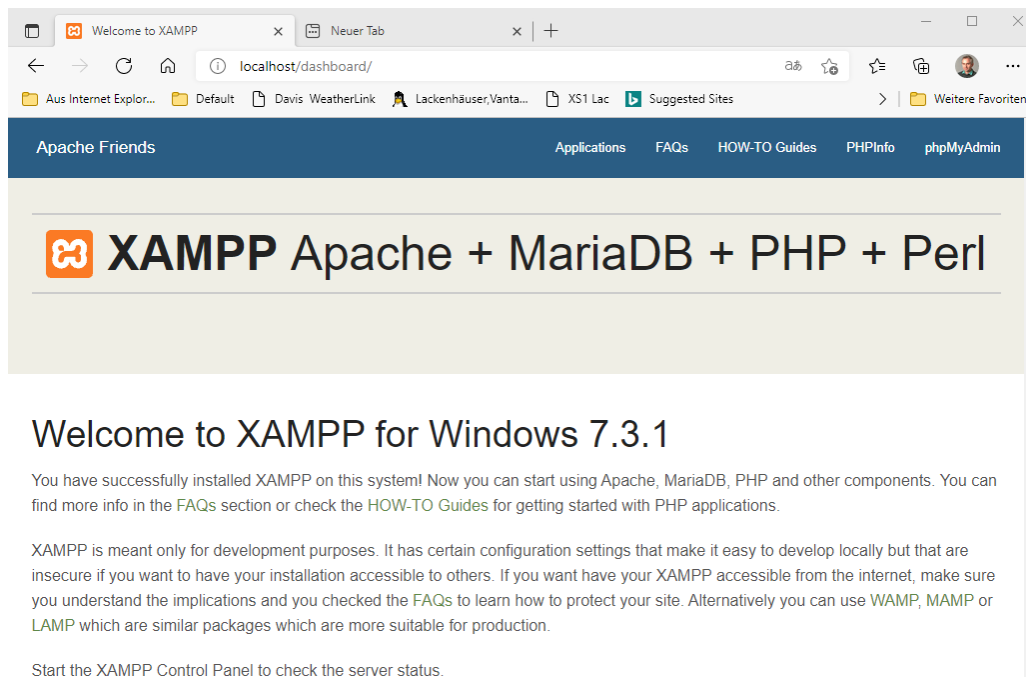
Einstellen, das Apache als Dienst gestartet wird:



**Alle Fehler beseitigt und das Control-Panel mit Administrator-Rechten gestartet.
Es war nicht notwendig, spezielle Konfigurationen (Konfig) zu machen.
So belassen wie es die Installation machte.**



Der Webserver läuft! (<http://localhost>)



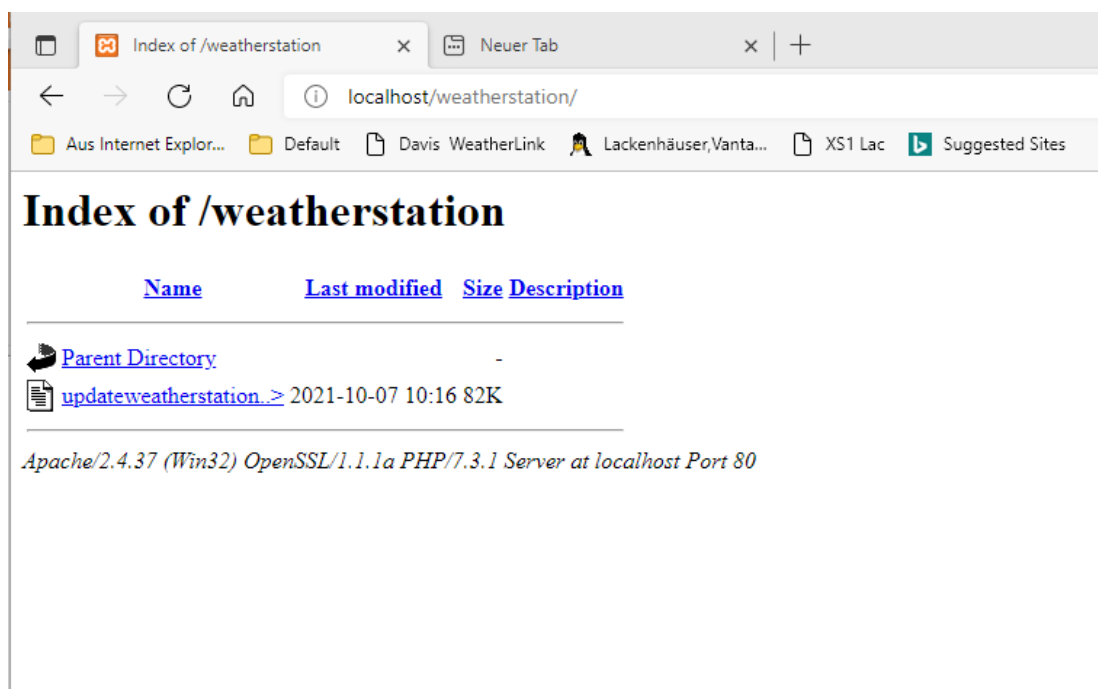
Wir legen einen neuen Ordner „**weatherstation**“ an und legen dort die **updateweatherstation.php** Datei ab

Im File System ist das **C:\xampp\htdocs\weatherstation**

bei mir D:\xampp\htdocs\weatherstation (da ich Laufwerk D: gewählt hatte)

Warum dieser Verzeichnisname und Dateiname:

genau diese Kombination (Ordner/php-Name) benötigen ältere Stationen für den Custom-Server-Upload.



Konfiguration der Station für den Upload zum XAMPP-Apache Webserver:

Hier über die Ecowitt Ws View Android App (gibt es auch für iOS)

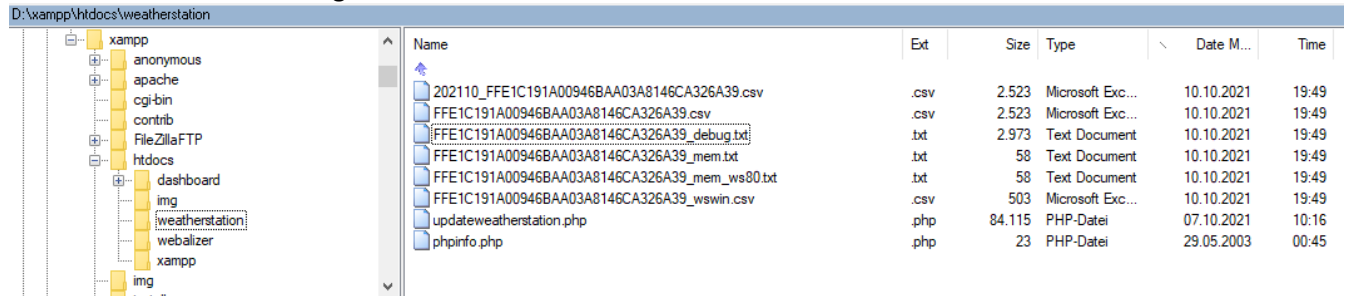
Bei der Server IP / Hostname wird die IP-Adresse eingetragen, welche man im Router für den Computer, wo XAMPP läuft, festgelegt hat.

The screenshot shows the 'Upload' configuration screen in the EasyWeather app. At the top, there are navigation buttons for 'Back', 'Upload', and 'Finsh'. Below this, the device name 'EasyWeather-WIFI235E' is displayed. The main section is titled 'Customized' and contains several settings:

- A toggle switch for 'Enable' (selected) and 'Disable'.
- 'Protocol Type Same As:' with options 'Ecowitt' (selected) and 'Wunderground'.
- 'Server IP / Hostname :' with a text input field containing '192.168.0.23'.
- 'Path :' with a text input field containing '/weatherstation/updateweatherstation.php'.
- 'Port:' with a text input field containing '80'.
- 'Upload Interval:' with a text input field containing '60' and the unit 'Seconds'.

At the bottom of the configuration area, there are two buttons: 'Save' and 'Configure Router'. The version number 'EasyWeatherV1.6.0' is visible in the bottom right corner of the app interface.

Alles läuft – Daten werden gesammelt.



Name	Ext	Size	Type	Date M...	Time
202110_FFE1C191A00946BAA03A8146CA326A39.csv	.csv	2.523	Microsoft Exc...	10.10.2021	19:49
FFE1C191A00946BAA03A8146CA326A39.csv	.csv	2.523	Microsoft Exc...	10.10.2021	19:49
FFE1C191A00946BAA03A8146CA326A39_debug.txt	.txt	2.973	Text Document	10.10.2021	19:49
FFE1C191A00946BAA03A8146CA326A39_mem.txt	.txt	58	Text Document	10.10.2021	19:49
FFE1C191A00946BAA03A8146CA326A39_mem_ws80.txt	.txt	58	Text Document	10.10.2021	19:49
FFE1C191A00946BAA03A8146CA326A39_wswin.csv	.csv	503	Microsoft Exc...	10.10.2021	19:49
updateweatherstation.php	.php	84.115	PHP-Datei	07.10.2021	10:16
phpinfo.php	.php	23	PHP-Datei	29.05.2003	00:45

Warum hier so viele Dateien?

Kann man alles konfigurieren in der updateweatherstation.php

FFE1C191A00946BAA03A8146CA326A39 = Passkey der Station

Die empfangenen Daten werden zeilenweise protokolliert

\$debug = True; **oder** \$debugonly = True; FFE1C191A00946BAA03A8146CA326A39_debug.txt

\$interval = 1; Intervall in Minuten, wann neue Daten geschrieben werden

und deshalb gibt es diese Datei FFE1C191A00946BAA03A8146CA326A39_mem.txt

für Zwischenspeicher z.B. für Böen

Werte für Temperaturkorrektur WS80 FFE1C191A00946BAA03.....CA326A39_mem_ws80.txt

Datei für Wswin für den automatischen Import mit **allen unterstützten Werten**.

\$swincsv = true; FFE1C191A00946BAA03A8146CA326A39_wswin.csv

Monats-Datei für Wswin für den automatischen Import mit allen unterstützten Werten.

\$swin_m_csv = true; 202110_FFE1C191A00946BAA03A8146CA326A39_wswin.csv

Gesamtdatei mit **allen Werten oder zusätzlich berechneten aus der Station**:

\$datacsv = true; FFE1C191A00946BAA03A8146CA326A39.csv

Monatliche Gesamtdatei mit allen Werten

\$datamcsv = true; 202110_FFE1C191A00946BAA03A8146CA326A39.csv

\$txt_weewx = 1

damit kann man eine Datei weewx.txt für WeeWx erzeugen lassen

... und vieles mehr.

In Wswin muss dann eingestellt werden, dass die Datei FFE1C191A00946BAA03A8146CA326A39_wswin.csv (hier Beispiel) automatisch importiert werden soll!

Mehr dazu findet man in der Wswin-Programm-Hilfe oder

<https://www.pc-wetterstation.de/wswin.pdf>

Alternative wenn man FOSHKplugin (Linux) einsetzt

Hier die Einstellungen in der Ws View App dazu:

20:51 10° 59%

Back Upload EasyWeather-WIFI5C76 Finsh

Customized

Disable Enable

Protocol Type Same As:
Ecowitt Wunderground

Server IP / Hostname :
192.168.0.133

Path :
/data/report/

Port:
8080

Upload Interval:
16 Seconds

Save

Configure Router

EasyWeatherV1.6.0

Die Einstellung in der foshkplugin.conf dafür (Beispiel) :

```
[Forward-7]
FWD_ENABLE = True
FWD_CMT = Forward zum Testen Xampp unter windows
FWD_URL = http://192.168.0.186/weatherstation/updateweatherstation.php
FWD_INTERVAL = 60
FWD_IGNORE =
FWD_TYPE = EW
FWD_SID =
FWD_PWD =
FWD_STATUS = False
FWD_MQTTCYCLE = 0
FWD_EXEC =
```